

СОГЛАСОВАНО:

Взам.инв. N

Подпись и дата

Инв. N док.

ВЕДОМОСТЬ ССЫЛОЧНЫХ И ПРИЛАГАЕМЫХ ДОКУМЕНТОВ		
ОБОЗНАЧЕНИЕ	НАИМЕНОВАНИЕ	ПРИМЕЧАНИЯ
Ссылочные документы		
ПУЭ. 7-е издание	“Правила устройства электроустановок”. Москва. “Издательство НЦ ЭНАС.”	
СП 256.1325800.2016	“Электроустановки жилых и общественных зданий”. Правила проектирования и монтажа”	
СП 76.13330.2011	Электротехнические устройства. Нормы проектирования.	
№123-ФЗ	Технический регламент №123-ФЗ	
ПТЭЭП	Правила технической эксплуатации электроустановок потребителей	
ГОСТ 31996-2012	Кабели силовые с пластмассовой изоляцией на номинальное напряжение 0,66; 1 и 3 кВ. Общие технические условия	
Прилагаемые документы		
	Спецификация оборудования	на 1 листе

ВЕДОМОСТЬ РАБОЧИХ ЧЕРТЕЖЕЙ ОСНОВНОГО КОМПЛЕКТА МАРКИ ЭОМ		
ЛИСТ	НАИМЕНОВАНИЕ	ПРИМЕЧАНИЯ
1	Общие данные	
2	План квартиры	
3	Схема электрическая принципиальная групповой сети 380/220В. Щит Апартамент А4.05.27.	

Общие указания

Проект электроснабжения системы кондиционирования многофункционального комплекса с жилыми помещениями для временного проживания и подземной автостоянкой на земельных участках по адресам: г. Москва, Фили-Давыдково, ул. Ивана Франко, вл.4, ул. Ивана Франко, вл.6., разработан на основании Задания заказчика, архитектурно-строительных планировок, а также действующих нормативных документов: правил устройства электроустановок, СП 256.1325800.2016




Кондиционирование апартаментов осуществляется мультисплит системами, сплит-системами марки «SAMSUNG». Для кондиционирования апартаментов предусмотрена установка наружного блока на техническом балконе. Внутренние блоки, устанавливаются в гостиной и спальне.

Питание систем общеобменной вентиляции кондиционеров выполняется от щитов механизации квартир.

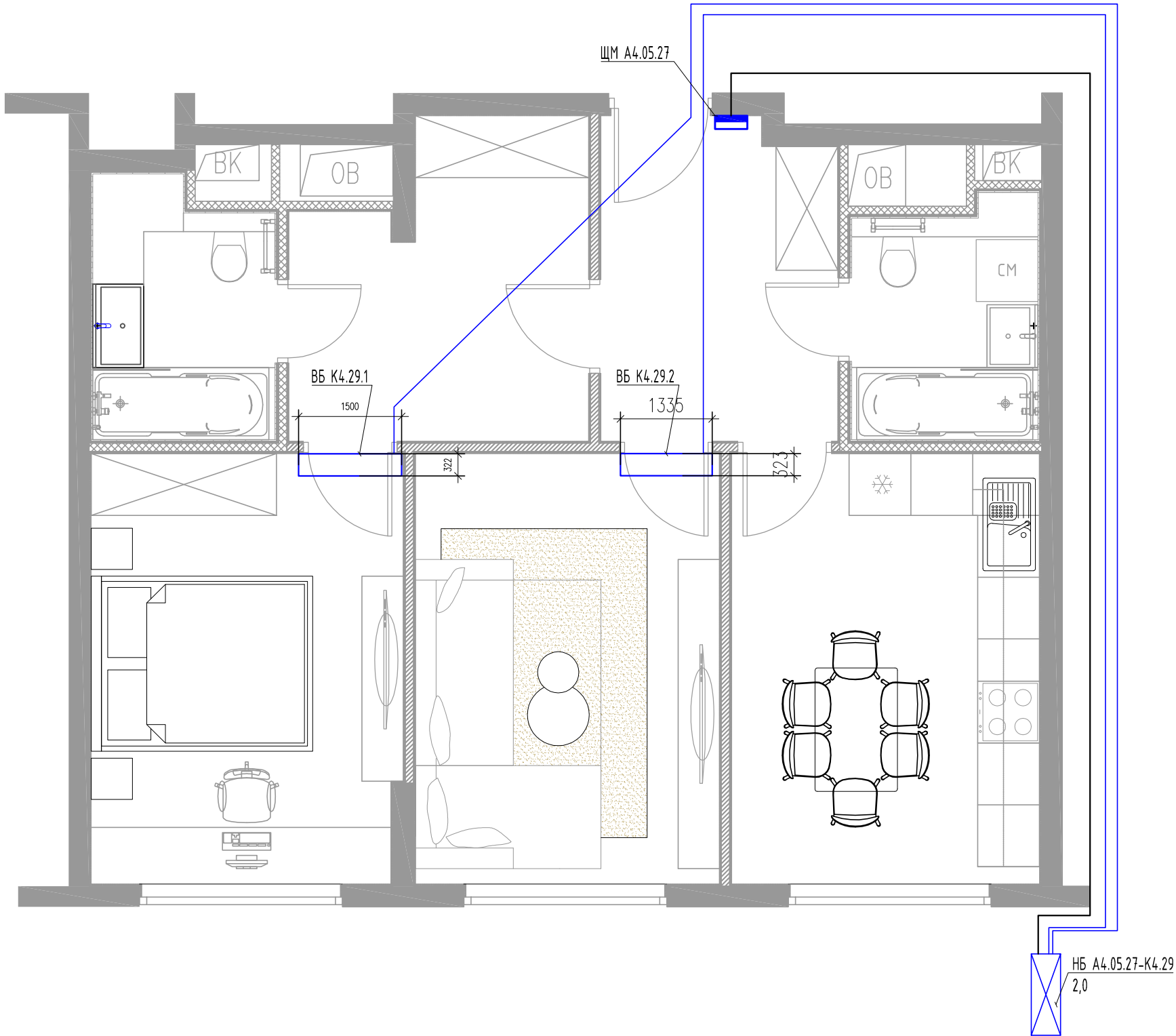
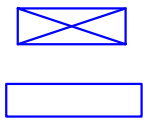
Монтаж кабелей и труб теплоносителя от мест размещения наружных блоков кондиционеров до апартаментов в коридорах за подшив.. потолком предусмотрены в ПВХ трубах на лотках.

Электропроводка обеспечивает возможность легкого распознавания по всей длине проводников по цветам.

Корпус 4 / Этаж 4-7 / № на этаже 1

						ПСД 03-11/20-ЭОМ			
						Проект системы кондиционирования многофункционального комплекса с жилыми помещениями для временного проживания и подземной автостоянкой на земельных участках по адресам: г. Москва, Фили-Давыдково, ул. Ивана Франко, вл.4, ул. Ивана Франко, вл.6.			
Изм.	Кол. уч.	Лист	N док.	Подпись	Дата	КОРПУС 4. Система электроснабжения кондиционирования	Стадия	Лист	Листов
Разраб.		Тарасенко			06.21		Р	1	3
						Общие данные	 ООО «Аркоре»		
ГИП		Кузьмина			06.21				

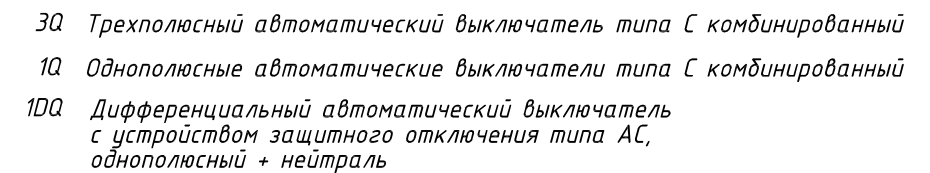
СОГЛАСОВАНО:				Взам.инв. N	Подпись и дата	Инв. N док.




Экспликация помещений		
N пом.	Наименование помещения	Площадь, м²
1	Холл	7,0
2	Кухня	12,5
3	Гостиная	12,3
4	Спальная	12,5
5	Корридор	8,0
6	Санузел 1	4,0
7	Санузел 2	4,2
Общая площадь проектируемых помещений		60,5

						ПСД 03-11/20-ЭОМ			
						Проект системы кондиционирования многофункционального комплекса с жилыми помещениями для временного проживания и подземной автостоянкой на земельных участках по адресам: г. Москва, Фили-Давыдково, ул. Ивана Франко, вл.4, ул. Ивана Франко, вл.6.			
Изм.	Кол. уч.	Лист	N док.	Подпись	Дата	КОРПУС 4. Система электроснабжения кондиционирования	Стадия	Лист	Листов
Разраб.		Тарасенко			06.21		Р	2	
ГИП		Кузьмина			06.21	План квартиры		 ООО «Аркоре»	

СХЕМА N1 ЩМ
Схема подключения щита механизации индивидуального изготовления для установки в квартирах на период проведения отделочных работ



						ПСД 03-11/20-ЭОМ		
						Проект системы кондиционирования многофункционального комплекса с жилыми помещениями для временного проживания и подземной автостоянкой на земельных участках по адресам: г. Москва, Фили-Давыдовское, ул. Ивана Франко, вл.4, ул. Ивана Франко, вл.6.		
Изм.	Кол. уч.	Лист	N док.	Подпись	Дата			
Разраб.		Тарасенко	#6	06.21		КОРПУС 4. Система электроснабжения кондиционирования	Стадия Р	Лист З
ГИП		Кузьмина	Кузьмина	06.21		Схема электрическая принципиальная групповой сети 380/220В. Щит А4.05.27.	 ООО «Аркоре»	

